

이벤트 행사 안전관리 준수사항

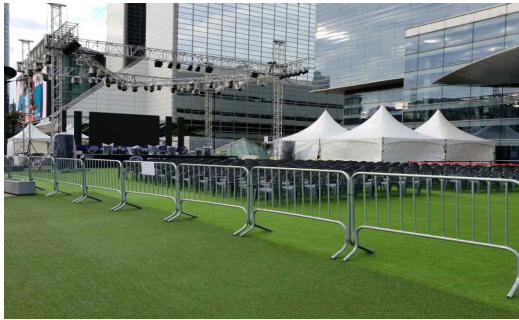
I 공통

1. 본 행사에 따른 시설물 훼손이 있을 시 원상복구를 원칙으로 한다.
2. 기상악화 시 행사 구조물을 철거하여 내방객의 안전을 확보한다.
3. 모든 구조물은 구조계산서, 보양계획서, 설치도면 제출을 원칙으로 하며, 시공/철거/행사 시 내방객의 안전상 문제가 없게 관리 하도록 한다.
(소규모 시설물에 한하여 구조계산서 제출 여부 사전 협의 가능)
4. 화기를 사용하는 행사시설물은 잠금장치 설치 및 소화기를 배치
5. 잔디/조경구간은 반드시 펜스를 설치 하고 훼손 시 행사종료후, 1주일내 원상 복구를 원칙으로 한다.
6. 설치물별 보양방식
가. 중량설치물 : 합판 및 고무판 / 경량설치물 : 파인텍스, 부직포
나. 바닥과 닿는 지지구간은 반드시 합판 및 철판 보양 (트러스, 텐트폴 등)
7. 행사 시설물로 인한 기존 시설물 간섭 및 장애가 우려되는 경우, 사전 시설 해당부서(담당)와 충분한 협의를 갖는다.
8. 행사 관련 관공서의 지적 및 관련 법규를 위배하여 피난 및 안전 문제가 발생했을 경우 그에 따라 발생하는 모든 책임을 갖는다.
9. 상기 의무를 위반하여 귀사 및 귀사 서비스의 이용자 혹은 제3자에 대하여 손해가 발생하는 경우, 이에 대한 모든 손해 배상을 하며, 이에 대하여 어떠한 이의를 제기하지 않는다.

II 공종별 내용

□ 공사관리 ☎ 02)6000-1359

- 가. 안전장구 착용 및 안전관리자를 지정 관리 한다.
- 나. 작업 현장과 고객 동선을 안전펜스 설치 등으로 구분하고 고객 통행로 확보 및 안전 가이드 라인을 관리 한다.

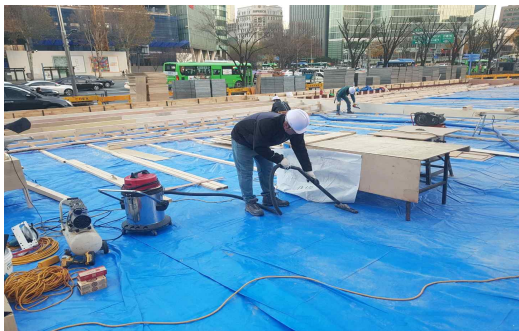


안전펜스 설치로
고객 통행로 확보



안전펜스 설치로
작업 현장과 고객 동선 구분

- 다. 소음, 진동, 분진, 냄새 등의 민원 발생을 통제 및 관리 한다.
- 라. 작업장 주변의 정리 정돈 및 현장 청결을 유지 관리 한다.



작업장 청결 상태 유지

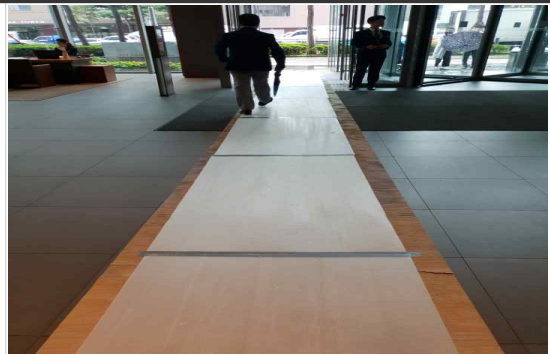


자재 적재 정리 정돈

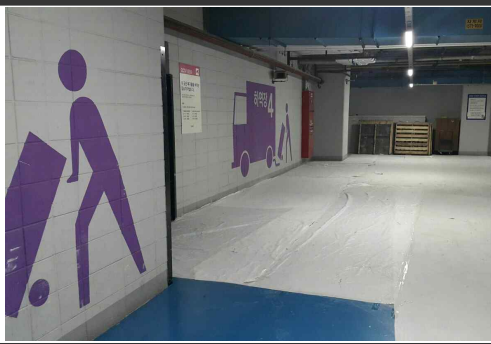
- 마. 기존 시설물의 구조는 변경 및 훼손함을 금한다.
- 바. 구조물 설치 시 적재하중 준수(시설관리자 요청시 구조검토서 제출)
- 사. 배수 트렌치 상부에 행사 구조물 및 자재 적재를 금지 한다.
- 아. 설치물 접지면에 바닥 보양을 실시한다.
- 자. 시설물 설치 완료 후 각 설비 담당자에게 시공상태 검수 후 최종적으로 이상이 없다고 확인되면 행사용 전원 투입함을 원칙으로 한다.



구조물 시공 간 바닥 보양



행사 자재 이동간 바닥 보양



하역장 바닥 보양



분진대비 비닐 보양

□ 전 기 ☎ 02)6000-1240

- 가. 설치물 시공 담당자는 전기 설비를 이상 없이 시공한 후 전기 시설담당자에게 현장 검수를 받고 전원 투입 요청을 한다.
- 나. 행사용 전원을 사용할 경우 별도 계량기 설치를 원칙으로 하며 사전 전기담당자와 전원사용에 대한 협의 및 승인을 받는다.
- 다. 전선의 접속은 반드시 **점점이 용이한 장소**에 시공 한다.
- 라. 전선을 나사로 고정할 경우 그 부분이 진동 등으로 헐거워질 우려가 있는 장소에는 **이중너트, 스프링 와셔 및 나사 이완 방지 기구**가 있는 것을 사용 한다.
- 마. 전선을 1본 밖에 접속할 수 없는 구조의 단자에는 **2본 이상의 전선**을 접속할 수 없다.
- 바. 전선관 및 부속품은 호환성을 가지며 **KS 제품**을 사용 한다.

- 사. 합성수지 배선은 중량물의 압력 또는 심한 기계적 충격을 받는 장소에는 시공하지 않는다.
- 아. 배선의 설치는 배관을 완전히 청소한 후 시행 한다.
- 자. 문어발식 콘센트 사용함을 금지 한다.
- 카. 바닥 배선은 옐로 자켓 또는 고무판 보양 시공함을 원칙으로 한다.
- 타. 가설 전기는 전기 시설팀에서 지정한 장소에서만 사용, 방수용 가설 분전함을 설치한다.

<p>바닥 배선 옐로 자켓, 고무판 시공</p>		<p>방수용 가설 분전함</p>

□ 방 재 ☎ 02)6000-0119

- 가. 무대/객석 피난안내, 유도선 설치, 통행 유도 안내 표지를 부착 한다.
- 나. 기타화재 위험요소 및 인화성물질은 당일 사용 후 당일반출 한다.
- 다. 용접과 기타 화기를 사용하는 곳에서는 인화성물질을 취급하는 공정병행이 불가 하다.
- 라. 방염물품 시공시 방염 필증을 해당 관련 부서에 제출 한다.
- 마. 용접 작업, 행사간 전열 기기 (등유, LPG 등의 연료 사용)나 화재 위험이 있는 물품 (유성 페인트, 신나 등)은 필히 추적 예측 시스템에 관련하여 사용 전 방재 담당자의 현장 확인과 승인을 득한 후 사용이 가능하다.
- 바. 소화기는 15m 마다 분산 비치(최소 2개), 천장이 있는 구조물은 자동 확산소화기를 설치 한다.

□ 가 스

- 가. 가스차단 자동밸브 설치하고 관계자 외 조작금지 인식표를 부착 한다.
- 나. LPG 보관소에 시건 장치를 설치 한다.
- 다. 행사 담당자는 당일 행사 종료시 밸브 차단 상태를 확인 한다.
- 라. 가스 안전 관리자 지정 및 가스 기구에 화재 안전 관리자 스티커 부착하고 위험물 취급 안전관리 현황표 작성과 유지관리를 한다.
- 마. 행사 종료 후 방재팀 선임근무자에게 이상여부를 확인 받는다.

Ⅲ 주요 연락처

- 안전상황실 : 02)6000-0112
- 중앙관제실 : 02)6000-1234 - 조명, 냉난방 공조, 자동제어 등
- 유선통신망 : 02)6000-0200 - SK 브로드밴드
- 주차관련 : 02)6002-7130 - 주차고객센터

*붙임: 위험물 취급 안전관리 현황표 1부. 끝.

[붙임]

위험물 취급 안전관리 현황표 (월 일)

신고처 : 방재팀
6000-0119,1243,1244

연 번	품 명	단 위	전 일		금 일		금 용 일 도	비 고	
			사용량	반출량	반입량	사용중			
1	신 나	ℓ							
2	페인트	ℓ							
3	산 소	kg							
4	L.P.G	kg							
5									
6									
안전관리자 (신고)		(서명)					감독관 (확인)	(서명)	

위험물 안전관리수칙		위험물 안전관리자		
1	출입통제·위험·안전마크표지를 부착하였는가.	구 분	성 명	연 락 처
2	통풍 환기 관련하여 그물망보관소를 설치하였는가.			
3	소화기 2대이상 근접 배치하였는가.	정		
4	위험물 취급 및 불출은 관리자 입회하에 하였는가.			
5	가스누출 여부를 수시로 확인하였는가.	부		
6	당일 필요한 분량만 반입하였는가.			

※당일 반입신고 및 관리철저

※사용후 즉시반출, 현장보관 불가